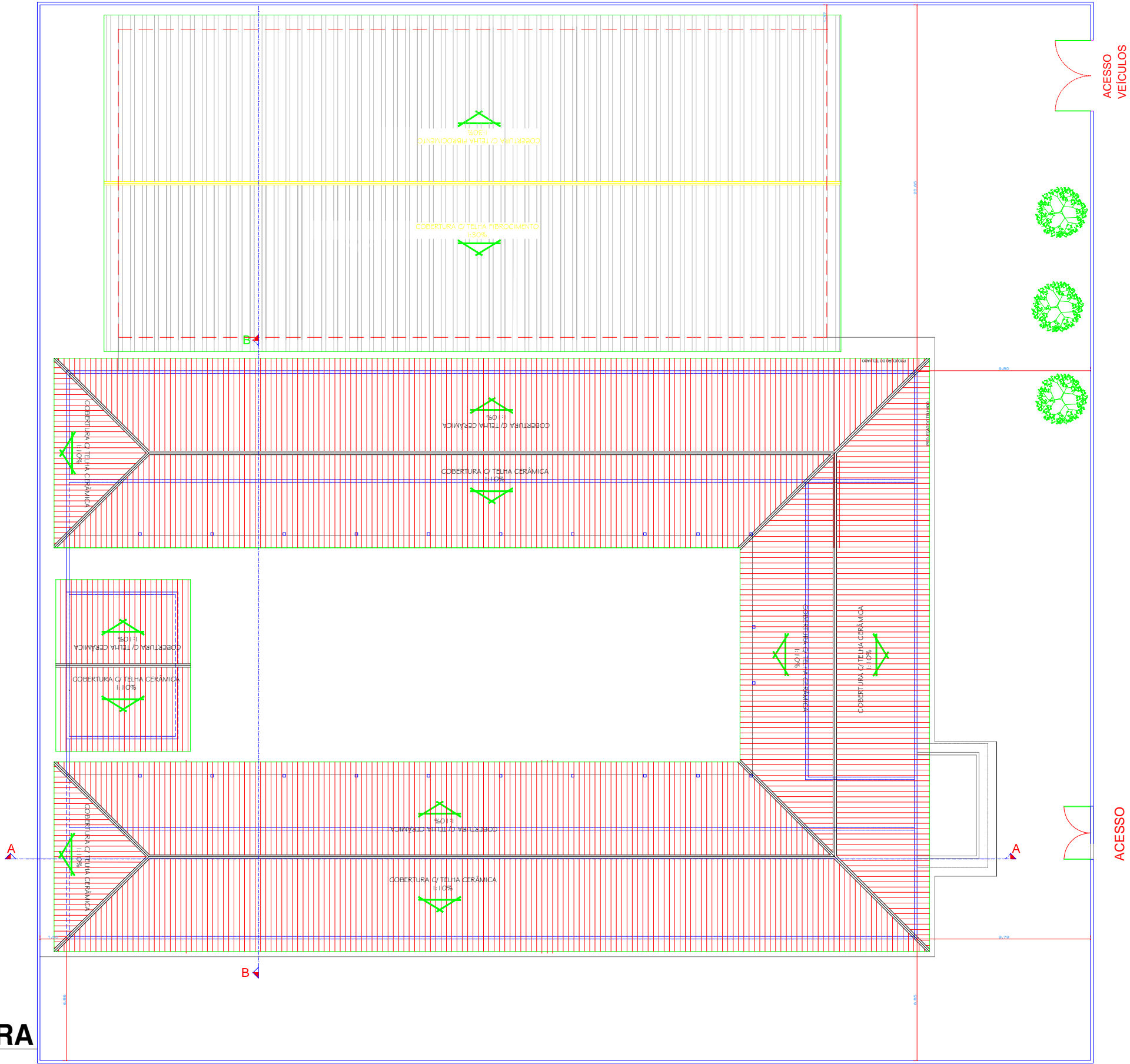


PLANTA DE COBERTURA

ESC: 1/250



PREFEITURA MUNICIPAL DE
VÁRZEA GRANDE
amar • cuidar • acreditar

PREFEITURA MUNICIPAL DE VÁRZEA GRANDE
Av. Castelo Branco, Espaço Municipal, 2500 - Centro Sul, Várzea Grande/MT
CEP 78125-700 - Fone/Fax: 65 3688 8000

PROJETO: PROJETO REFORMA E MANUTENÇÃO
EMEB EDNILSON FRANCISCO KOLLING
LOCALIZAÇÃO: AVENIDA TIRADENTES, LOTEAMNETO CHAPEU DO SOL

ASSUNTO:
PLANTA DE COBERTURA

DATA: Dez. /2019
UNIDADE: METRO
ESCALA: 1/250

QUADRO DE ÁREAS	
Área do terreno:	3.648,84 m²
Área construída:	1.040,23 m²
Área sala anexa:	52,29 m²
Área Quadra:	696,50 m²
Área abrigo GLP:	3,47 m²
Área total construída:	1.793,10 m²

AUTOR DO PROJETO
ÁUREO EMANOEL DA SILVA
ENG. CIVIL CREA - MT 042435

FOLHA:
04/07